

# ENFERMEDAD PERIODONTAL

ANTE UN ANIMAL CON UNA ENFERMEDAD PERIODONTAL AVANZADA (SARRO, RAICES DENTALES EXPUESTAS, HIPERPLASIA GINGIVAL) ES RECOMENDABLE REALIZAR UNA LIMPIEZA BUCAL CON ULTRASONIDOS Y UN POSTERIOR PULIDO PARA DISMINUIR EN LO POSIBLE LA APARICIÓN DEL SARRO (ESTA TÉCNICA SE REALIZA CON ANESTESIA GENERAL). ADEMÁS, SE PUEDE ACOMPAÑAR DEL EMPLEO DE PRODUCTOS DISEÑADOS PARA RETRASAR LA APARICIÓN DEL SARRO (AQUADENT, ORAL BAR...).

EN LA MAYOR PARTE DE LOS CASOS ES RECOMENDABLE EL EMPLEO DE ANTIBIÓTICOS, BIEN PARA CONTROLAR UNA INFECCIÓN PREEXISTENTE O COMO PREVENTIVO.

ES IMPORTANTE AVISAR A LOS PROPIETARIOS DE LA PROBABLE CAÍDA DE ALGUNAS PIEZAS DENTALES CON LA LIMPIEZA YA QUE EN OCASIONES EL SARRO ES EL QUE MANTIENE UNIDO EL DIENTE A LA ENCÍA.

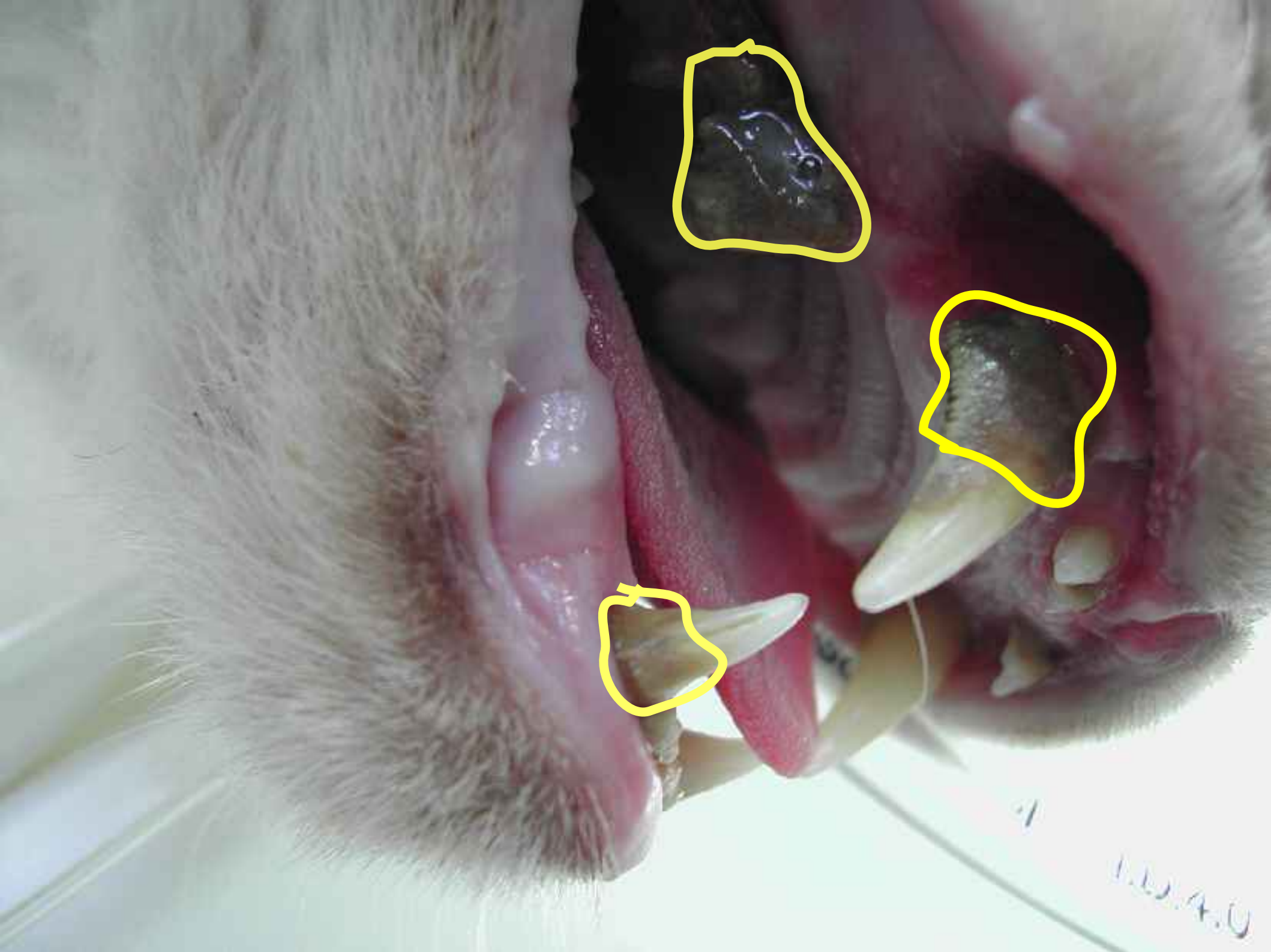
EN ESTA PRIMERA IMAGEN SE VE LA BOCA DE UN GATO CON SARRO (MARCADO EN AMARILLO). EN ESOS DIENTES SE APRECIA UNA MUCOSA CONGESTIVA Y COMO LAS ENCÍAS ESTAN RETRAÍDAS.

OBSÉRVESE COMO EL ANIMAL ESTÁ ENTUBADO Y COMPLETAMENTE DORMIDO, LO CUAL PERMITE HACER UNA LIMPIEZA DE FORMA MINUCIOSA, COMPROBAR EL ESTADO DE TODOS LOS DIENTES Y EVITAR QUE EL LÍQUIDO EMPLEADO EN LA LIMPIEZA PUEDA LLEGAR A LOS PULMONES Y PROVOCAR UNA NEUMONÍA.



4

1.10.19.0



1

1.10.19.0

TRAS LA LIMPIEZA SE PUEDEN OBSERVAR LAS RAICES DENTALES QUE EN CONDICIONES NORMALES ESTÁN CUBIERTAS POR LA ENCÍA. SI NO ES UN CASO MUY AVANZADO EN UNOS DÍAS BAJARÁ LA INFLAMACIÓN DE LAS ENCÍAS Y RECUBRIRÁN NUEVAMENTE LAS RAICES DENTALES. EN CASOS AVANZADOS PUEDEN PERDERSE ALGUNAS PIEZAS DENTALES.





EN ESTE CASO SE TRATA DE UN PERRO CON ENFERMEDAD PERIODONTAL







A PESAR DE LA FALTA DE ALGUNOS DIENTES (SOBRE TODO INCISIVOS),  
TRAS LA LIMPIEZA SE COMPRUEBA QUE EL RESTO DE DIENTES ESTÁN EN  
BUEN ESTADO.

EN EL CASO DE LOS PERROS Y GATOS QUE VIVEN Y COMEN EN CASA, SIENDO  
SU DIETA HABITUAL PIENSO, LA PÉRDIDA DE INCISIVOS O COLMILLOS NO  
SUPONE UN TRASTORNO IMPORTANTE YA QUE SON LOS MOLARES Y  
PREMOLARES LOS ENCARGADOS DE TRITURAR LA COMIDA PARA SU  
POSTERIOR DIGESTIÓN.



COMO EN MUCHOS OTROS ASPECTOS DE LA SALUD DE SU MASCOTA, EL PUNTO MÁS IMPORTANTE EN EL CASO DE LA ENFERMEDAD PERIODONTAL ES LA PREVENCIÓN, LA CUAL SE CENTRA EN LOS SIGUIENTES ASPECTOS:

DIETA: LAS DIETA HÚMEDAS (SALCHICHAS, COMIDA CASERA, ETC) FAVORECEN LA APARICIÓN DE SARRO, POR LO QUE SE RECOMIENDAN DIETAS SECAS (PIENSOS) PARA MINIMIZAR O REDUCIR LA APARICIÓN DEL SARRO.

HIGIENE: EL EMPLEO DE PASTAS DENTALES, "COLUTORIOS" (AQUADENT) O BARRAS LIMPIADORAS (ORAL BAR) RETRASA LA APARICIÓN DEL SARRO.

[WWW.CVAMAROSA.COM](http://WWW.CVAMAROSA.COM)